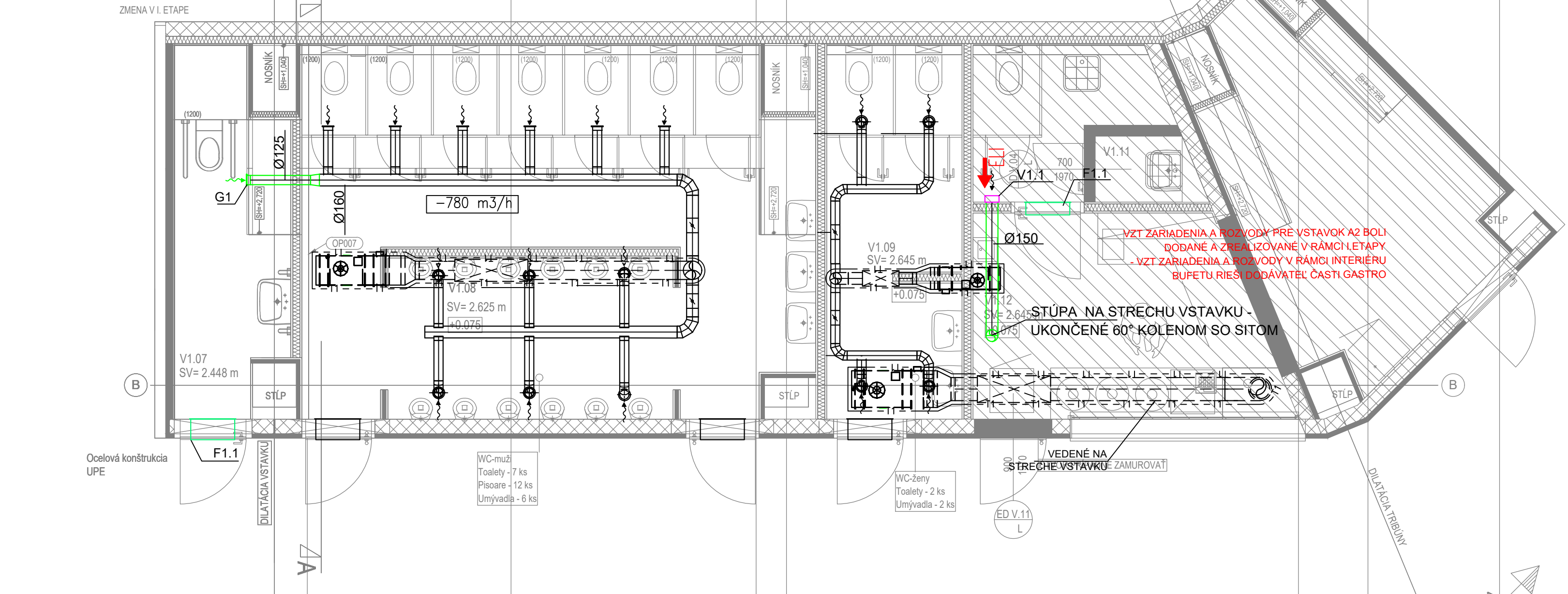
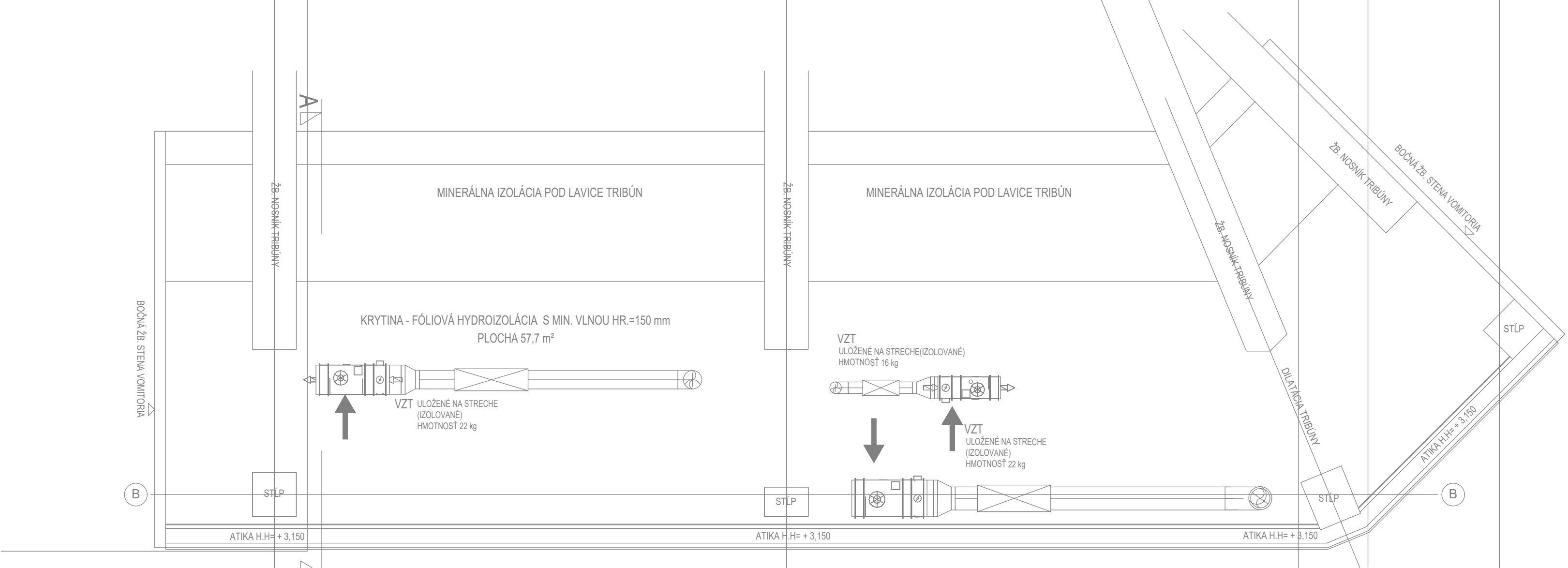


PÔDORYS 1.NP  
(Vstavok "A2")



PÔDORYS STRECHY  
(Vstavok "A2")



OZNAČENIE	NÁZOV MIESTNOSTI	PLOCHA [m <sup>2</sup> ]	PODLAHA	STENA	STROP	POZNÁMKA
V1.07	WC - IMOBILNÝ	7.04	DLAŽBA	W2W3	C2 SDK-I	OBKLAD DO VÝŠK
V1.08	WC - MUŽI	35.46	DLAŽBA	W2W3	C2 SDK-I	OBKLAD DO VÝŠK
V1.09	WC - ŽENY	9.35	DLAŽBA	W2W3	C2 SDK-I	OBKLAD DO VÝŠK
V1.10	ZÁZEMIE	4.61	DLAŽBA	W3	C2 SDK	PODLAHOVÁ LIŠT.
V1.11	UPRATOVAČKA	5.97	DLAŽBA	W2W3	C2 SDK-I	OBKLAD DO VÝŠK
V1.12	IBUFET	21.11	DLAŽBA	W2W3	C2	OBKLAD DO VÝŠK

LEGENDA

ODSÁVANÝ VZDUCH Z MIESTNOSTI

VENTILÁTOR PRE ODVOD VZDUCHU

DVERNÁ MRIEŽKA

TANIEROVÝ VENTIL

TLMIČ HLUKU

IZOLÁCIA TEPELNÁ, TYP 2, HR.20mm

**POZNÁMKA:**  
PROJEKTOVÁ DOKUMENTÁCIA JE SPRACOVANÁ PODLA PODKLADOV AKTUÁLNYCH V ČASE SPRACOVANIA PROJEKTU. PROJEKT RIEŠI KONCEPCIU, FUNKČNÉ A DISPOZIČNÉ VZŤAHY.

Informácie z tohto dokumentu môžu byť použité iba v súvislosti s týmto projektom. Informácie na tomto dokumente nesmú byť svojvoľne pozmenené, doplnené alebo odstránené.

V prípade, že bude potrebné previesť akékoľvek zmeny v tomto dokumente, jediným autorizovaným subjektom k týmto úkonom je firma ABC KLIMA KOŠICE s.r.o.

Projektant nenesie žiadnu zodpovednosť za zmeny uskutočnené bez jeho písomného súhlasu.

Projektant nenesie zodpovednosť za funkčnosť diela a dodržanie projektovaných parametrov v prípade zámény zariadení alebo fabrikátov.

Žiadne prvky, dáta a iné informácie z tejto dokumentácie nemôžu byť kopírované, alebo použité pre iné projekty bez výslovného predošlého súhlasu ABC KLIMA KOŠICE, s.r.o.

Nezväčšujte tento výkres. Nepremeriavajte. Nezrovnalosti obratom konzultujte s projektantom.

Pred zadaním do výroby všetky rozmery overiť na stavbe.

SKLADBY STIEN - VSTAVKY  
OBVODOVÁ STENA:

- VNÚTORNÁ VÁPENNOCEMENTOVÁ OMIETKA HR. 10 mm
- POROBETONOVÉ TVÁRINICE HR. 200 mm
- LEPIACA MALTA HR. CCA 5 mm
- TEPELNÁ IZOLÁCIA - MINERÁLNA VLNÁ HR. 60 mm
- LEPIACA MALTA HR. CCA 5 mm
- VONKAJŠIA OMIETKA - SILIKÁTOVÁ

KAPOTOVANIE STŤPOV, NOSNÍKOV

- TEPELNÁ IZOLÁCIA - MINERÁLNA VLNÁ HR. 50 mm
- PAROZÁBRANA
- 2x SADROKARTONOVÁ DOSKA HR. 12,5 mm
- MALBA - DIFÚZIA V I V HYGIEN. MIESTNOSTI: KER.OBK.LAD DO v=2000m

PRIEČKA HR. 100, 125, 150 mm

- MALBA - DIFÚZIA V I V HYGIEN. MIESTNOSTI: KER.OBK.LAD DO v=2000m
- 2x SADROKARTONOVÁ DOSKA HR. 12,5 mm
- TEPELNÁ IZOLÁCIA - MINERÁLNA VLNÁ HR. 50, 75, 100 mm
- 2x SADROKARTONOVÁ DOSKA HR. 12,5 mm
- MALBA - DIFÚZIA V I V HYGIEN. MIESTNOSTI: KER.OBK.LAD DO v=2000m
- PRI MOKROM PŘEVEDENÍ (HG PŘEST.) POD DLAŽBU APLIKOVÁVAT HYDÍ
- PRI MOKROM PŘEVEDENÍ ZELENÝ IMPREGNOVANÝ SADROKARTON
- PRI POŽÁRNÝCH STĚNÁCH RŮZOVÝ IMPREGNOVANÝ SADROKARTÓ

PREDSTENA ZO STRANY MUROVANEJ

- POROBETONOVÉ TVÁRINICE HR. 200 mm
- TEPELNÁ IZOLÁCIA - MINERÁLNA VLNÁ HR. 100 mm
- 2x SADROKARTONOVÁ DOSKA HR. 12,5 mm
- MALBA - DIFÚZIA V I V HYGIEN. MIESTNOSTI: KER.OBK.LAD DO v=2000m
- PRI MOKROM PŘEVEDENÍ (HG PŘEST.) POD DLAŽBU APLIKOVÁVAT HYDÍ
- PRI MOKROM PŘEVEDENÍ ZELENÝ IMPREGNOVANÝ SADROKARTON
- PRI POŽÁRNÝCH STĚNÁCH RŮZOVÝ IMPREGNOVANÝ SADROKARTÓ

SANITÁRNE DELIACE STENY WC

- DTD DOSKY LAMINOVANÉ HR. 30mm
- FARBA SIVÁ

LEGENDA MATERIÁLOV - VSTA

- MUROVANÁ OBVODOVÁ STENA S TEP. IZOLÁCIOU h = 60 mm. - SILIKÁTOVÁ
- HLINÍKOVÉ OKNÁ A DVERE S IZOLAČNÝM ZAKLENÍM - TYP PODLA VÝKA
- PLAGSTOPLECHOVÉ OPLECHOVANIE HRÁN, RÚR, ZVODOV, ŽLABOV, ATIK

ORIENTAČNÝ PLÁN BUDOVY ŠTADIÓNA

etapizácia samotného štadióna podľa hlavných stavieb

- 1. ETAPA: podľa požiadaviek štadión 3.kategórie = západná tribúna + východná tribúna + ihrisko
- 2. ETAPA: podľa požiadaviek štadión 4.kategórie = 2x krátke tribúny južná + severná
- 3. ETAPA: podľa požiadaviek dokončenie štadión 4.kategórie = 4x spojovacie ROHY tribún

Pôvodná PD DUR: Ing. Mgr. art. PAVOL ŠIMKO, ADF s.r.o.

Číslo rev.	Dátum	Opis revízie	Revíziu vykonal	Vypracoval
03				
02	19.5.2023	Úprava dokumentácie na základe aktualizácie architektonického konceptu		
01	20.5.2022	Úpravy, zmeny a doplnenia dokumentácie pre účely realizácie diela II. a III. Etapy		
Názov stavby		KOŠICKÁ FUTBALOVÁ ARÉNA		
Miesto stavby		KOŠICE IV, KOŠICE - JUH Kat.územie: Južné mesto, ul. Pli Prachámi		
Stavebník		Košícká futbalová aréna a.s., Tr. SNP 48/A 040 11 KOŠICE		
Generálny dodávateľ				
Objednávateľ dokumentácie		Košícká futbalová aréna a.s., Tr. SNP 48/A 040 11 KOŠICE		
Projektový manažér		ING. ERIK HERNČAR	Podpis:	Generálny projektant:  HESCON s.r.o. NAHORENIE SV. ANNY 2007/208 911 01 TRENCÍN Tel.č.: +421 (0)32 6513 700 WEB: www.hescon.sk
Hl. inžinier projektu		ING. ERIK HERNČAR	Podpis:	Autor projektu:  ADF s.r.o. KALÁRSKA 12 811 01 BRATISLAVA Tel.č.: +421 (0)905 296 351 WEB: www.adf.sk
Vypracoval		Ing. P. Polák	Podpis:	Projektant časti:  ABC KLIMA KOŠICE s.r.o. Lubina 2 040 12 Košice Tel. č.: 055/ 7890701 WEB: www.abcklimako.sk
Kontroloval		Ing. Z. Gamráťová	Podpis:	Autizácia podľa
Zodp. projektant		Ing. Z. Gamráťová	Podpis:	Autizácia podľa
Stupeň		DOKUMENTÁCIA PRE REALIZÁCIU STAVBY		
Časť PD		D1. DOKUMENTÁCIA STAVEBNÝCH OBJEKTOV A INŽINIERSKÝCH SIETÍ		
Objekt		SO 10.1. FUTBALOVÝ ŠTADIÓN I. AŽ III. ETAPA		
Profesia		420_VZDUCHOTECHNIKA		
Názov		PÔDORYS 1.NP- VSTAVKY-TRIBÚNA A2	Mierka 1:50	Formát 12x44
				Dátum 12/2018
Kód dokumentu				
Číslo projektu / zákazky		Stavba	Stupeň	Časť PD
2 0 1 8 0 1 2 K F A -		D R S	D 1	1 0 1
				4 2 0
				4 1 0
				3 0 2

20230516\_KFA\_DRS\_1 a II. ETAPA\_L10\_0410\_00\_REVIZIA 02.dwg

163.2023.74649